

SOCIAL RESPONSIBILITY REPORT

2021年企业社会责任报告



上海三思电子工程有限公司
Shanghai Sansi Electronic Engineering Co., Ltd.

T : 021-54883434 400-600-3434 D: 上海市疏影路1280号 201199
W: www.sansitech.com M: sales@sansitech.com

报告日期: 2022年11月10日



目录 /Directory

01

董事长致辞

02

公司概况

- 关于三思
- 发展进程
- 企业文化
- 公司荣誉
- 组织架构
- 研发实力
- 经营业绩
- 创新发展
- 战略合作
- 展会论坛

03

企业责任

- 社会责任
- 员工活动
- 生产安全
- 管理培训
- 社会公益

04

愿景展望



董事长致辞

1993年2月，我们成立了上海三思应用技术有限公司，开始创办企业，当时可以说三思是国内较早从事LED应用产品开发、生产和销售的高新技术企业。回顾这近30年的成长史，三思人坚持科技创新战略，坚定走“科工贸”之路，以研发为龙头，以三思人的勤劳、智慧和不懈努力，努力将三思建设成一家令人尊敬、令市场认可、令世界尊重的LED科技型企业，走一条具有自身特色的民营企业可持续发展之路。

坚定了这种信念，我们把更多精力投入到搞技术、搞生产上，认认真真搞科研，踏踏实实做产品，一心只想把技术和产品做好。特别是这几届的党政领导，进一步启发了我们的思路，使我们彻底地改变了小农经济意识，快速转变观念，加快步伐，迈大步子，抢抓机遇，做大做强。

受益于政府、客户、合作伙伴、员工和社会各界人士的支持与偏爱，三思现有员工2000多名、三大研发生产基地总面积超过23万m²。通过自主研发掌握了大量LED显示、LED照明和系统集成等领域的核心技术，并实现研究成果的产业化，向世界输出更多具有独特核心技术的产品。

近30年来，三思创建的LED新技术研究院被评定为“国家企业技术中心”，拥有科研团队成员500余人，覆盖了人工智能、系统集成、材料、微电子等多学科领域，承担完成了十一五、十二五“863”半导体照明重点攻关课题、十二五科技支撑计划LED照明项目课题、十三五国家重点研发计划等研发任务，获得国内外专利500余项，参与国家和行业标准制订70余项。

与此同时，三思凭借“执着专注、开拓创新、积极稳健、追求卓越”的精神，在发展过程中，赢得了客户、合作伙伴、业内同行、政府的信任、尊重和赞誉，先后获得上海品牌、上海市质量金奖、上海市科技进步一等奖、国家企业技术中心、国家专精特新小巨人企业、上海市创新型企业、国家发改委、建设部、交通部LED照明示范工程中标单位、国家财政补贴中标单位、美国能源部LED照明补贴单位等荣誉称号。

我们深知，这些都是小小的进步，我们的初心从未改变：必须致力于企业竞争力的提升，致力于安全、绿色和社会贡献，推动经济和社会的可持续发展，这也是时代赋予我们的社会责任。为更好地履行企业社会责任，我们进一步健全完善了企业履行社会责任的管理体系和长效机制，将社会责任理念和责任融入公发展战略，把履行企业社会责任贯穿于公司经营和管理的各个环节，取得了一定的社会责任绩效。

照明点亮绿色世界，视屏展示时代精彩。未来，三思继续围绕“LED显示、LED照明和系统集成”为核心目标，深耕专业领域和市场，三思将朝着更加专业化和细分领域发展，不断开拓出了新的应用模式和市场开发模式，走多元化路线，为加快企业高质量发展而努力奋斗。

公司概况

三思创立于1993年,从最早期的十余人发展成为现有员工 **2000** 名、三大研发生产基地总面积超过 **23**万㎡的大型LED科技型企业,始终在LED显示屏、LED照明和系统集成解决方案领域立足行业前沿。

三思的LED新技术研究院是国家企业技术中心,拥有科研团队成员 **500** 余人,覆盖人工智能、系统集成、材料、微电子等多学科领域,牵头完成了十一五、十二五“863”半导体照明重点攻关课题、十二五科技支撑计划LED照明项目课题、十三五国家重点研发计划等重大攻关项目,获得国内外专利 **500** 余项,参与国家和行业标准制订 **70** 余项。

三思的LED科技产品已成功应用到美国纽约时代广场、港珠澳大桥、上海进博会、北京航天飞行控制中心、西昌卫星发射中心、上海世博会开闭幕式、杭州G20峰会、北京左安门西街等众多国内外大型标志性工程上,充分体现三思的技术创新水平和企业综合实力。上海三思还先后获得国家专精特新小巨人、上海品牌、上海市质量金奖、上海市科技进步一等奖、国家企业技术中心、上海市科技小巨人企业、上海市创新型企业等荣誉。

未来,三思将秉承“诚信、创新、求真、适度”的价值观,始终致力于LED产品的创和新应用,为中国制造走向世界做自己更大的努力

30 亩
上海总部



322 亩
浙江 浦江基地



100 亩
浙江 嘉善基地



发展进程

1993 - 2019

1993

证券屏

上海三思成立，起步于全国证券显示屏市场，曾获其大部分的市场份额。



2000

全彩显示屏

室外LED全彩显示屏开始投放，开辟了户外广告新时代。



2007

LED照明

进军国内LED照明市场，相继研制出独立散热像素灯和国家863课题的无眩光反射型面光源灯具等系列产品。



2014

10W全配光球泡灯

三思重磅发布10W LED球泡灯，完全达到替代100W白炽灯规范要求。



2016

智能家居照明

自主研制的LED全彩球泡灯，被视为三思在智能家居照明产品的起点。



2018

植物照明

三思正式推出智能植物生长灯，进入植物照明领域。



2020

智慧教育照明

积极响应国家号召，制定智慧教育照明整体解决方案，打造健康校园环境。



FUTURE

1998

交通信息屏

打开国内高速公路市场，维持国内高速公路市场大部分的占有率。



2003

出口国际

迄今为止，三思已经为纽约时代广场安装各种形状的LED显示屏共计20余块，总面积超过6000㎡，占据了纽约时代广场的近半数大楼屏幕。



2010

LED小间距屏

LED小间距显示屏投放市场，开启小间距显示新时代。



2015

智慧路灯

三思自主研发的智慧路灯集舒适化、人性化、智能化为一体，为智慧城市的重要载体和终端系统。



2017

SANSI 云系统

三思云系统是基于大数据采集、存储，对产品状态进行实时追踪、监测的综合管理平台。



2019

智慧家居照明系统

基于物联网技术，研制出三思智慧家居照明系统及系列产品，迈向智慧照明时代。



2021

紫外线杀菌消毒

研制出高效UV-LED杀菌消毒灯具及设备，广泛应用于家居及商用领域。



企业文化

公司十分注重企业文化的建设和价值观的确立,经过28年的历练,凝练形成了内涵丰富的“三思文化”“三思”一公司名称,源于三个“C”字当头的英文词组,即计算机(COMPUTER)、控制(CONTRO)和通讯(COMMUNICATION),寓意着科技和系统工程;也寓意着凡事三思而后行,要系统地思考、认识和处理各种问题,实现企业的可持续发展。

使命

——“照明点亮绿色世界,视屏展示时代精彩,不断创造价值,追求顾客、员工、合作伙伴和股东满意”

愿景

—L-电子行业的领先者E-追求卓越的开拓者D可持续发展的实践者。L、E、D开头的三个英文词组EADER、EXCELLENT和 DEVELOPMENT分别表示领先、卓越和可持续发展,公司要成为行业的标杆

核心价值观

——诚信、创新、求实、适度。

诚信

诚恳待人,信守承诺;
坦诚沟通,互相帮助;
秉公办事,热爱三思。

创新

开创新机,敢为人先;
乐于改变,不拘一格;
求知若渴,知识共享。

求实

确保质量,顾客满意;
做事认真,作风严谨;
避免形式,务求实效。

适度

拿捏有度,不偏不倚;
把握缓急,水到渠成;
统筹谋划,平衡和谐。

公司荣誉

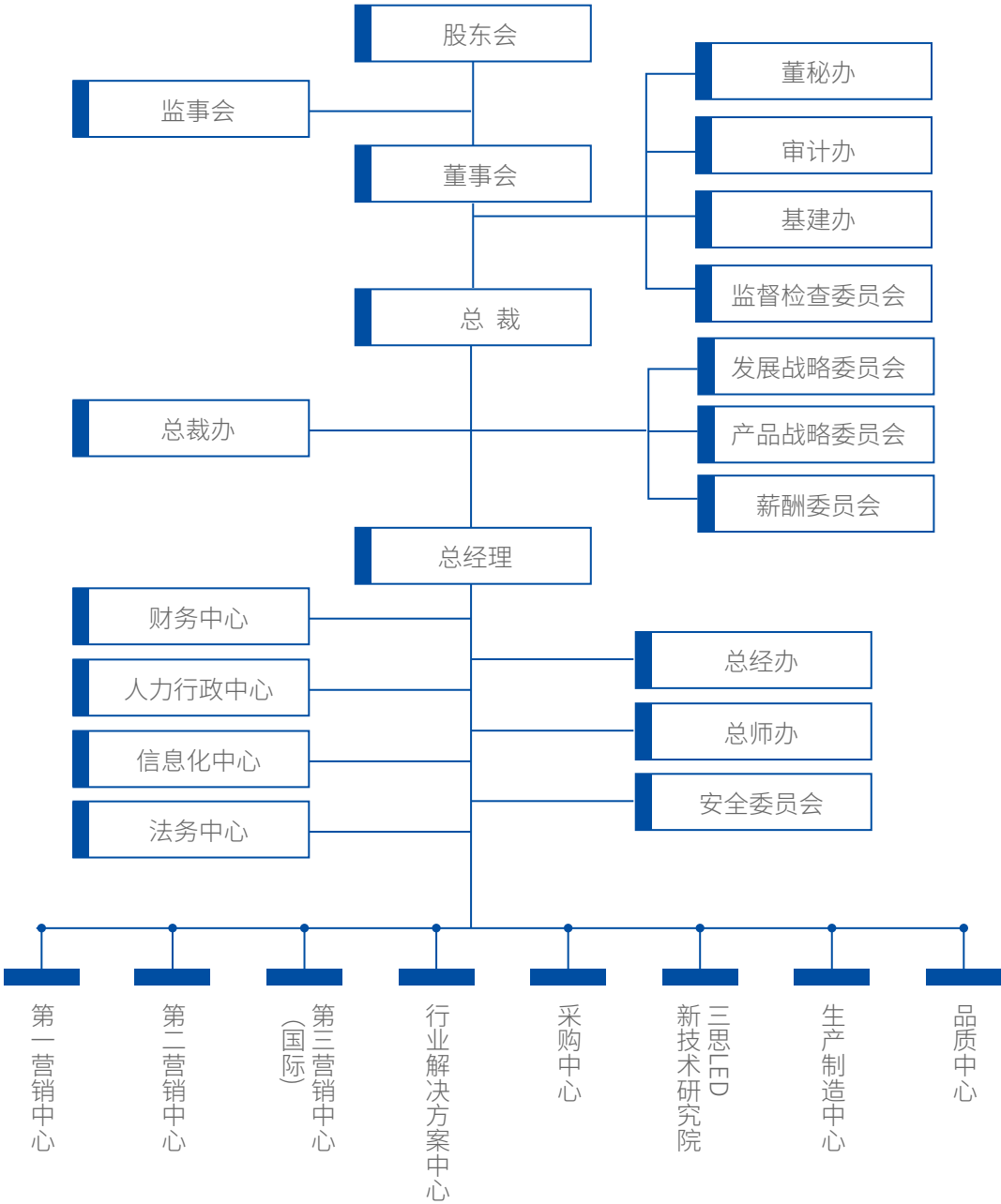
三思自1993年创建以来,科研团队瞄准国内外LED领域尖端的前沿科学进行攻关,申请国内、国际专利超过 300 余项,牵头完成了包括“十一五”、“十二五”“863”、“十三五”国家重点研发计划在内的十多项国家级、省部级重点研发课题,制定多项国家级标准。

- “十一五”、“十二五”、863 LED照明重点攻关课题承担单位
- “十二五”科技支撑计划LED照明项目承担单位
- “十三五”国家重点研发计划项目承担单位
- 上海品牌
- 国家发改委、建设部、交通部LED照明示范工程中标单位
- 国家财政补贴中标单位
- 美国能源部LED照明补贴单位
- 2013年紫荆花杯杰出企业家奖(获奖人数16位)
- 上海市科技小巨人企业
- 上海市创新型企业
- 上海市科技进步一等奖
- 上海市质量金奖
- 国家企业技术中心
- 国家“专精特新”小巨人
- 上海市民营企业总部
- 上海市创新产品
- 上海市工业设计中心
- 上海市软件和信息技术服务业百强企业
- 上海市专利示范企业
- 国内LED知名品牌
- 中国光电行业“影响力企业”



组织架构

公司遵循现行法律、法规相关要求，结合公司实际情况构建由股东大会、监事会组成的现代公司治理结构，制定符合公司发展要求的规则和制度，明确决策、执行、监督等方面的职责权限，为企业发展提供组织保障和制度保障。



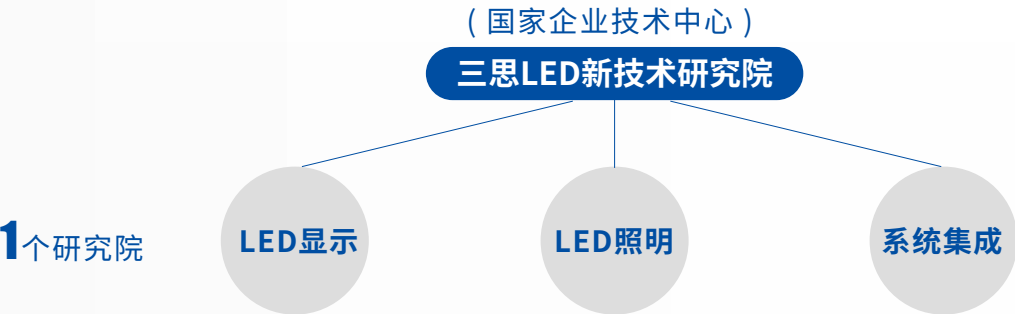
研发实力

500+ 科研团队力量



国家企业技术中心

28年来，三思坚持科技创新战略，坚定主抓“创新”和“匠心”两条主线，创新代表技术发展，匠心代表品质要求。三思LED新技术研究院，被认定为“国家企业技术中心”，拥有科研人员500余人，覆盖人工智能、系统集成、材料、微电子等多学科领域，先后承担十一、十二、十三“863”半导体照明重点攻关课题、十二五科技支撑计划LED照明项目、十三五国家重点研发计划等项目，以科技引领企业发展。



1个研究院

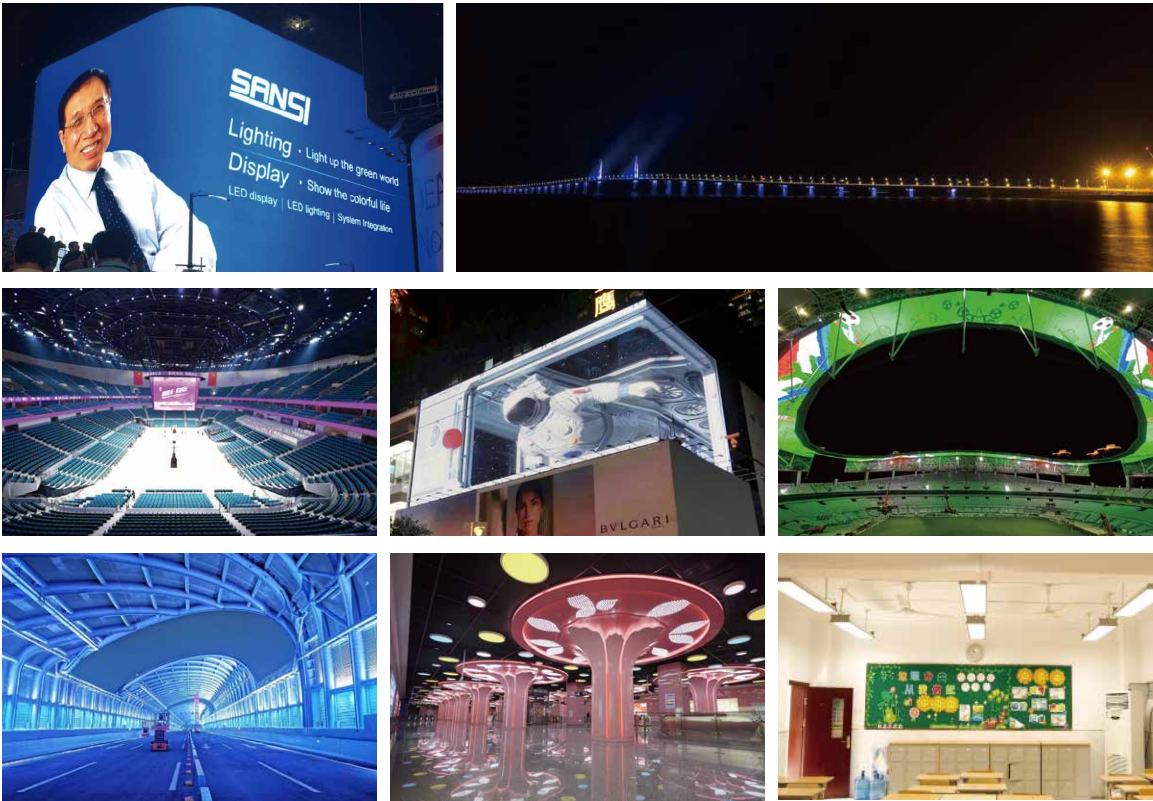
14个研究所



经营业绩

200000m²+ 小间距屏
2000+条 公路信息情报板
1500+条 隧道照明
1100+条 道路照明

60+条 地铁照明
60+座 城市智慧路灯
50+座 机场显示屏
40+座 体育场显示屏
30+座 高铁站显示屏



创新发展

产品创新：

三思长期专注于LED应用技术的探索,并致力于其研究成果的产品化、规模化和产业化。通过大力发展计算机应用、自动控制、通信技术和系统集成能力,在LED显示、LED照明产品应用方面积累和掌握了大量的核心技术,拥有多项上海市高新技术成果转化项目,获得国内外技术专利500余项。

在显示屏领域,推出多款大尺寸超高清显示产品,引领高清显示的新时代;在智慧路灯领域,推出多款智慧路灯造型并成功应用于多条城市道路。在照明领域,推出智能教室灯、黑板灯,低位照明等,利用科技创新和产品研发,积极推动行业前沿照明技术在更多场景的应用;在智能家居领域,推出智能语音台灯,再掀行业热潮。



VT II 系列

高可靠性 | 无缝拼接 | 智能模组



VE II 系列

前安装前维护 | 快锁设计 | 智能模组



步月登云系列



教室灯

反射式发光 | 隔离式电源方案 | 智能调光 | RG0无蓝光危害



陶瓷像素变色温隧道灯

智能调光 | 色温可调 | 陶瓷散热



宫锁千秋系列

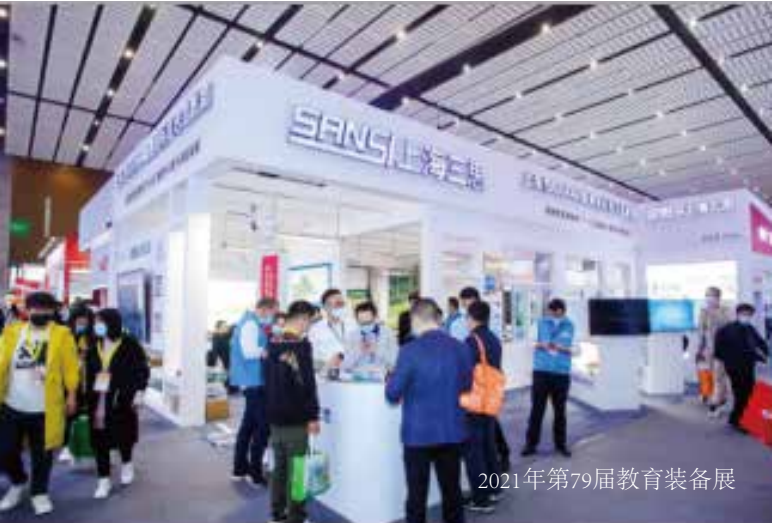
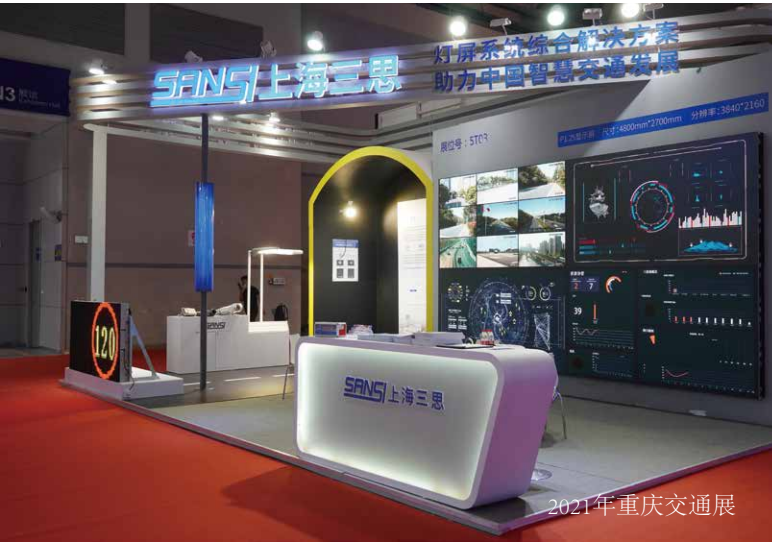
人才创新：

三思从有利于科学发展和提升企业创新的角度出发，深入落实高层次、高技能人才引进培养计划，从各大高校进行招聘活动，不断提高创新企业的核心竞争力。



管理创新：

公司建立合理的薪酬福利体系和科学完善的绩效管理体系。人力资源部结合公司业务发展状况、市场行情和公司战略，制定或修订公司薪酬制度或薪酬水平，确保公司的薪酬具备足够的市场竞争力；在相对“同工同酬”的基本框架下，同岗位的员工根据绩效成绩的差异会有不同实际薪酬。通过将绩效考核的月度与年度相结合，一方面将考核情况及需改时的意见及时反馈给员工，帮助员工改进工作，另一方面将考核结果与员工的薪酬待遇、岗位调整、培训开发及年度评优挂钩，建立能上能下的用人机制，以实现人才在公司内部各岗位的优化配置，促进了高素质、精干、高效的员工队伍的建设。公司保障员工合法权益，按照国家相关法定假日的规定安排员工休假和带薪年假制度。缴纳“五险”，努力为员工提供健康、安全的生产和生活环境，切实维护员工的切身和合法利益。福利是在基本工资和绩效工资以外，为解决员工后顾之忧所提供的一定保障。



展会论坛

2021年，在中国智能安全产品巡展活动中，三思携带自主研发的VT和VE高清小间距屏以及多款LED照明产品亮相展会。搭建的一套LED演示系统，既让观众可以更加直观了解到三思产品品质和创新成果，更让观众亲身体验到了专业技术带来的视听盛宴。

社会责任

1、社会责任

公司一贯崇尚绿色低碳发展理念，履行节能减排与低碳的社会责任，深入开展节能、节材、节水、节地及减碳活动，加快推进产业结构的升级转型，加快实现能源结构的清洁化、低碳化，坚决淘汰落后产能和高耗能、高污染工艺与装备，积极推广应用节能减排低碳新技术、新工艺，不断提高能源、资源利用效率，切实做好全国企业节能减排低碳发展的表率。



图9：上海市节能服务机构综合能力等级证书



图10：上海市节能产品称号



图11：合同能源管理服务认证



图12：绿色低碳示范企业

三思坚持以人为本的原则，关注员工的身体健康，公司严格运行职业健康安全管理体系，建立员工健康档案。夏天做好防暑降温措施，免费发放防暑冷饮，发放高温补贴；在中秋、春节等传统节日发放员工礼品，在员工生日的时候发放生日券，努力为员工提供最好的福利保障，通过对员工的关心和人性化管理，努力创建和谐劳动关系企业。



2、员工活动

公司通过组织丰富多彩的群众性文体活动，把广大工会干部和员工的思想统一到公司的中心任务上来，把智慧凝聚到为推动公司改革发展、献计献策上来。组织开展职工排球、羽毛球、乒乓球、篮球比赛，职工趣味运动会，积极参与地方政府开展的文体运动会，参加地方组织的各项职工竞赛活动等活动。



3、安全生产

公司高度重视员工生命财产安全，通过建立安全生产责任制、开展安全教育培训、强化安全检查、实施应急演练等多种方式，构建安全生产环境。隐患排查治理：2021年，公司及各所属公司组织开展了中秋国庆、秋冬季安全生产大检查，消防安全和建设项目专项检查，对检查发现的问题实施整改。

公司有针对性的开展各类应急演练多次，通过开展一系列事故应急预案演练，进一步提高了事故应急处置能力。



职工消防演戏

同时公司致力于管理、技术、工艺创新，引进先进生产设备，为实现公司总战略发展要求，满足不断变化的顾客、市场和各相关方的需求，提高劳动生产率，降低劳动生产成本，生产设备部每年根据公司的总体规划和生产的技术需求对技术进行改进。为确保良好的工作环境、产品质量及生产安全，对运行环境管理进行规范要求，使车间保持足够的通风环境及采光照明，车间温湿度与生产工艺要求相适应，合理布置生产装置，通道畅通无堵塞，地面无积水，设备无渗漏，落实安全及现场管理巡查机制，定期召开安全环境管理会议，使生产车间高效、安全、稳定运作，以保证产品品质。



4、管理培训

公司构建了内部培训师队伍，开展阶梯式业务培训指导；采用课堂授课、案例分析等多种方式提高培训效果；员工从入职，上岗，晋升的各个阶段均有针对性的接受公司的培训：新员工培训，产品知识培训，专业技能培训，转岗培训，晋升培训等；针对中高层管理人员，通过参加企业家高端论坛、峰会，提升经营理念，提高科学决策能力和经营管理能力；针对基层员工，公司组织业务与技能相关的内部培训，提升技能薄弱员工的业务能力。



愿景展望

5、社会公益

多年来,三思在推动企业快速发展的同时,热心公益事业。将教育、公共设施建设、环境建设等,列为重点支持领域。公司高层领导带头践行公益支持理念,积极参与公司各项公益活动,树立了良好的带动作用。公司定期组织广大员工开展捐款活动,倡导员工参与义务献血、社区服务等活动,提高员工荣誉感和责任感,让爱心“正能量”持续传递。

2021年,三思严格按照法律法规等有关规定,切实维护了员工权益、在追求经济利益的同时,遵守社会公德、商业道德,提倡绿色环保,积极参与公益及慈善事业,对自身的社会责任义务付诸以行。

2022年,三思将继续深入实践科学发展观,大力弘扬实干精神,立足新起点、增创新优势,不断优化产品结构,加大研发力度推出新的产品,以更优质的产品,更完善的解决方案不断,服务社会。

